

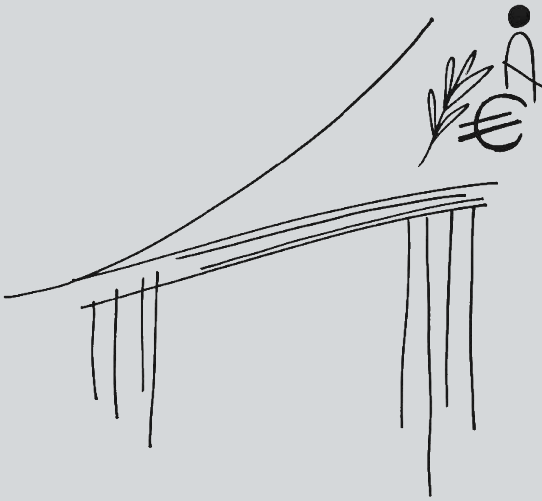


Concevoir les ponts du futur

Journée d'étude, 16 mai 2018, Bruxelles

*This project has received funding
from the Research Fund for Coal and Steel
under grant agreement No 710068*





Concevoir les ponts du futur

Les ponts représentent un élément clé de notre infrastructure depuis des siècles. Le coût initial d'un pont constitue généralement le facteur de décision principal dans le choix d'option constructive. Cependant, une telle approche ne semble plus être en phase avec les attentes liées aux ponts de demain. Au vu de leur rôle majeur dans notre société, les exigences, en termes de durabilité, de rentabilité et de respect de l'environnement ne cessent d'augmenter. Dès lors, comment peut-on évaluer l'importance de tous ces différents aspects et comment en tenir compte lors de la conception de tels ouvrages dont la durée de vie s'étend jusqu'à 100 ans ?

Concevoir un pont durable requiert l'adoption d'une approche considérant le cycle de vie entier de l'ouvrage. En effet la conception durable d'un pont va au-delà des aspects de sécurité et de coûts initiaux, elle comprend toutes les étapes de la vie de la structure : de la fabrication des matériaux de construction jusqu'au démantèlement du pont, incluant le recyclage de ses éléments constitutifs.

L'objectif de la journée d'étude est de présenter une approche holistique récemment développée qui combine des analyses de cycle de vie d'un point de vue environnemental, économique et social, ainsi que des solutions technologiques innovantes.

Le séminaire est gratuit pour tous les participants.

Programme

09h30 : Accueil

10h00 : Introduction

10h10 : Cadre global de la conception et mise en œuvre des ponts

10h40 : *Design and execution of hot dip galvanised bridges*

11h20 : *How can fluoropolymer-based paintings improve the global bridge design?*

12h00 : L'acier auto-patinable, une option à considérer ?

12h40 : Déjeuner

13h15 : Présentation du projet de recherche SBRI+
« *Valorization of knowledge for Sustainable Steel-Composite Bridges* »

13h30 : Le coût global d'un pont :
analyse du cycle de vie (Life Cycle Costing): une démarche scientifique

14h15 : Démonstration du logiciel SBRI-tool

14h30 : Pause

15h00 : Etudes de cas sur la conception globale des ponts

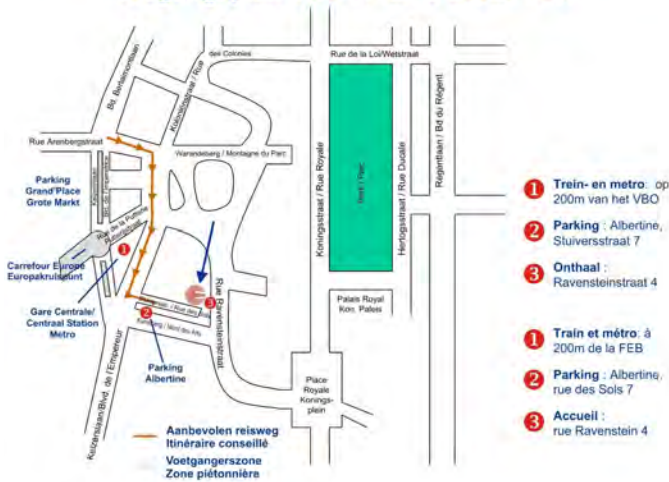
16h15 : Synthèse et conclusions

16h30 : Fin de la journée d'étude

Infos pratiques

- Adresse :
FEB (Fédération des Entreprises de Belgique)
4 Rue Ravenstein, BE - 1000 Bruxelles

Toegangsplan VBO / Plan d'accès FEB



- Parking public à 200 m : l'Albertine
- Transport public (trains + métro + bus) : gare « Bruxelles-Centrale » à 300 m.

Inscription

- Online via : www.infosteel.be/ponts-du-futur
- Frais de participation : gratuit (no-show-fee de 45 € htva)
- Date limite d'inscription : 9 mai 2018