

ROTTERDAM CENTRAAL  
2003 – 2014

WOUTER THIJSSSEN  
MVSA  
ARCHITECTS

TEAM CS

BENTHEM CROUWEL ARCHITECTEN

MVSA ARCHITECTS

WEST 8









DEN HAAG CENTRAAL



AMSTERDAM CENTRAAL



UTRECHT CENTRAAL



ARNHEM CENTRAAL



LUIK / LIEGE

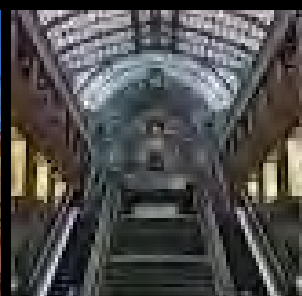
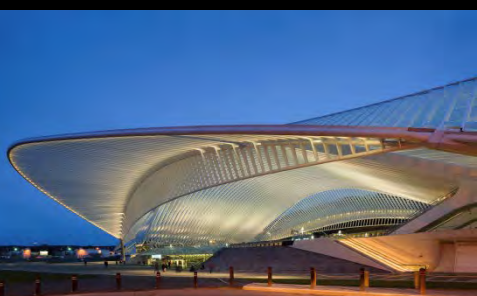


ANTWERPEN

BREDA

DELFT

SCHIPHOL





# ROTTERDAM CENTRAL DISTRICT





1958  
ARCHITECT

ROTTERDAM CENTRAAL STATION  
SYBOLD VAN RAVESTEYN

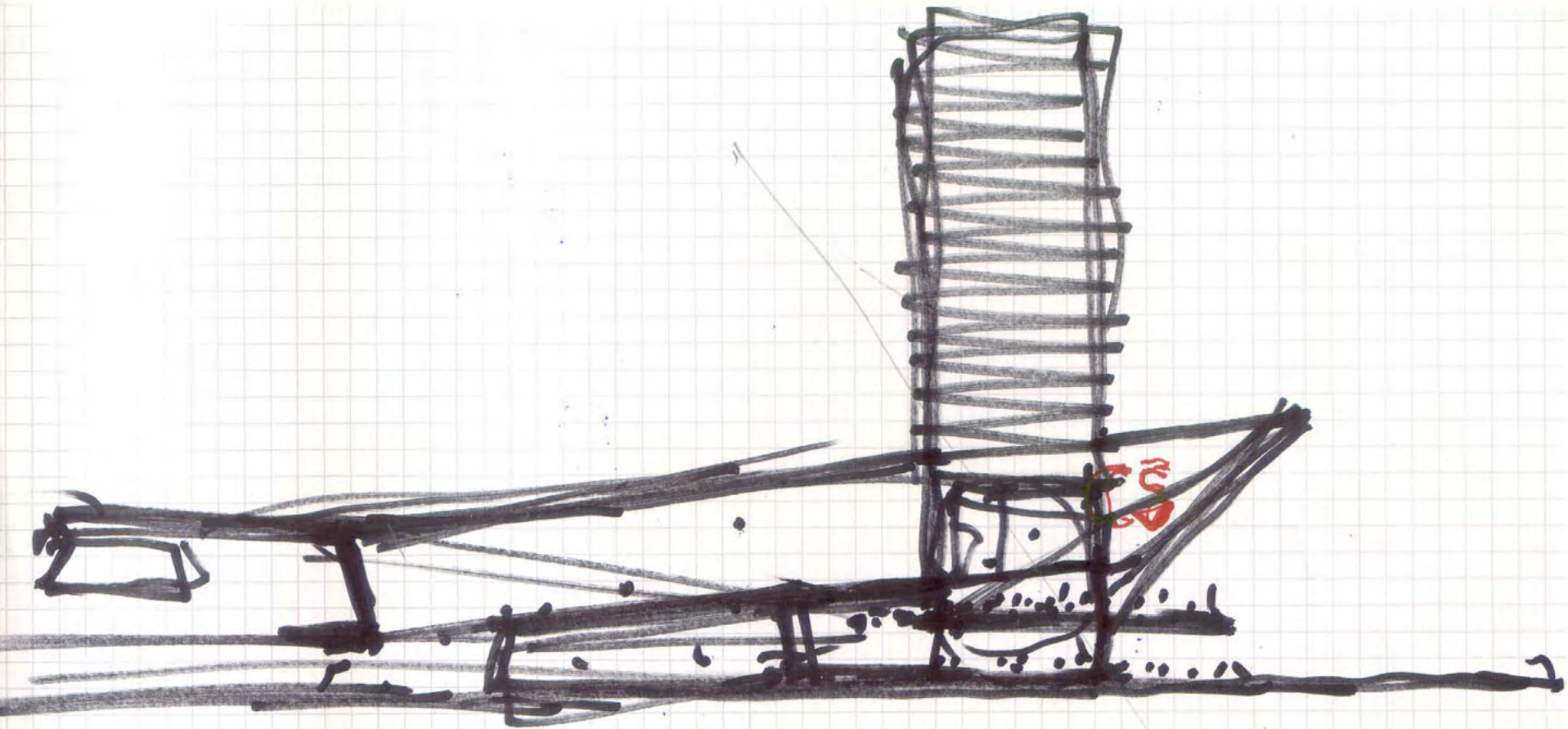


1958  
ARCHITECT

ROTTERDAM CENTRAAL STATION  
SYBOLD VAN RAVESTEYN





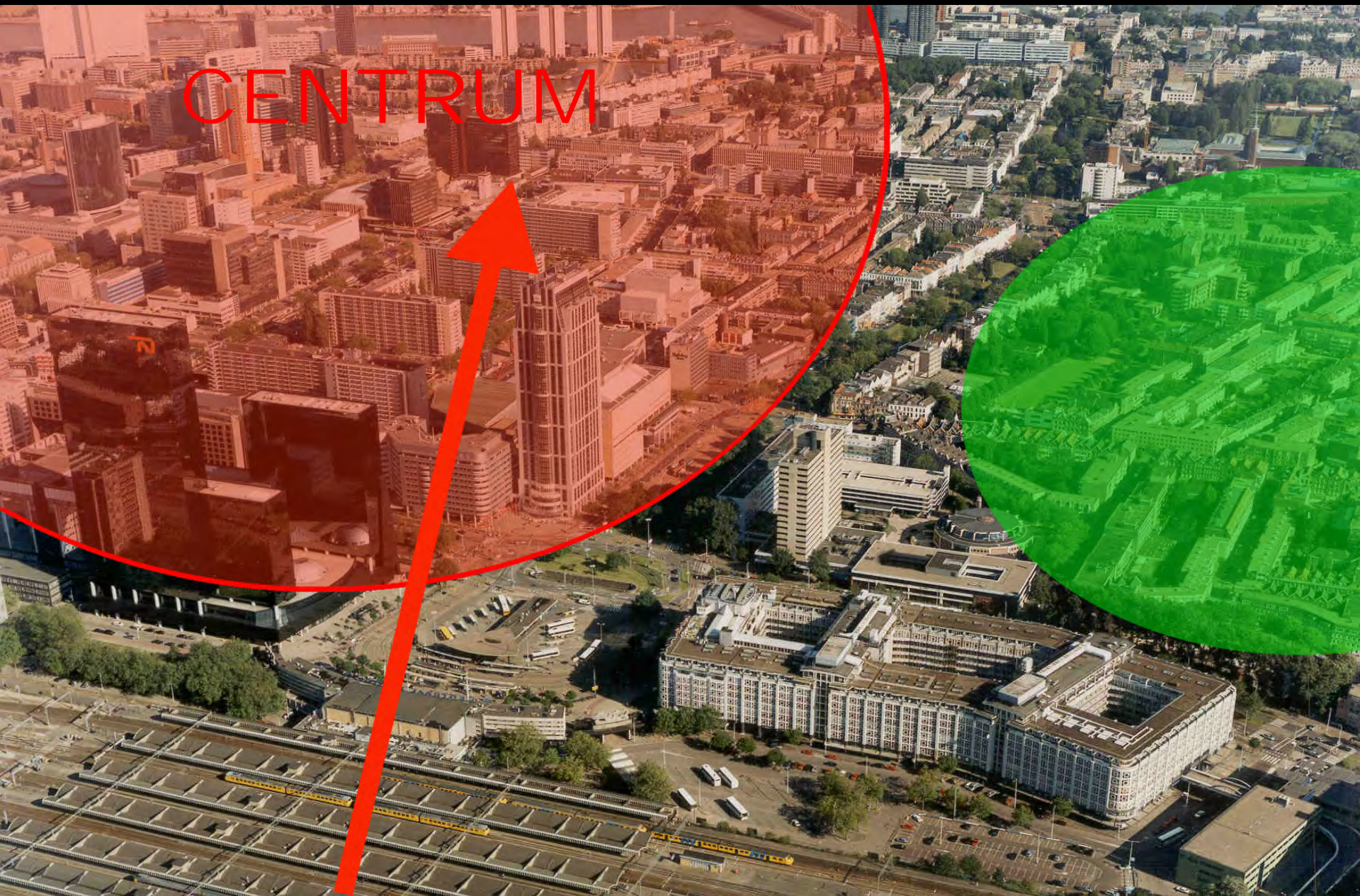


ONTWERP 2003-2006



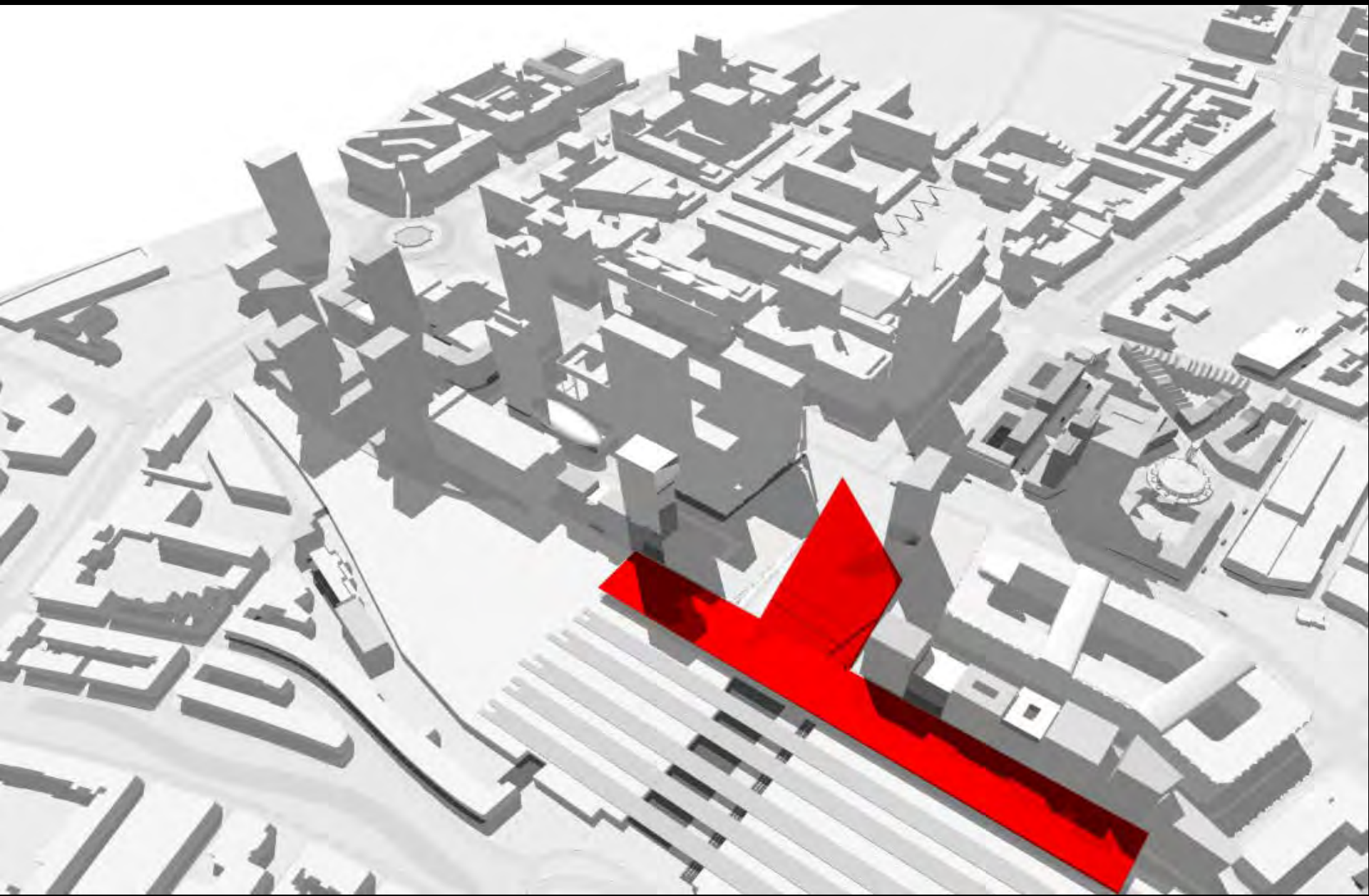
RICHTING

CENTRUM

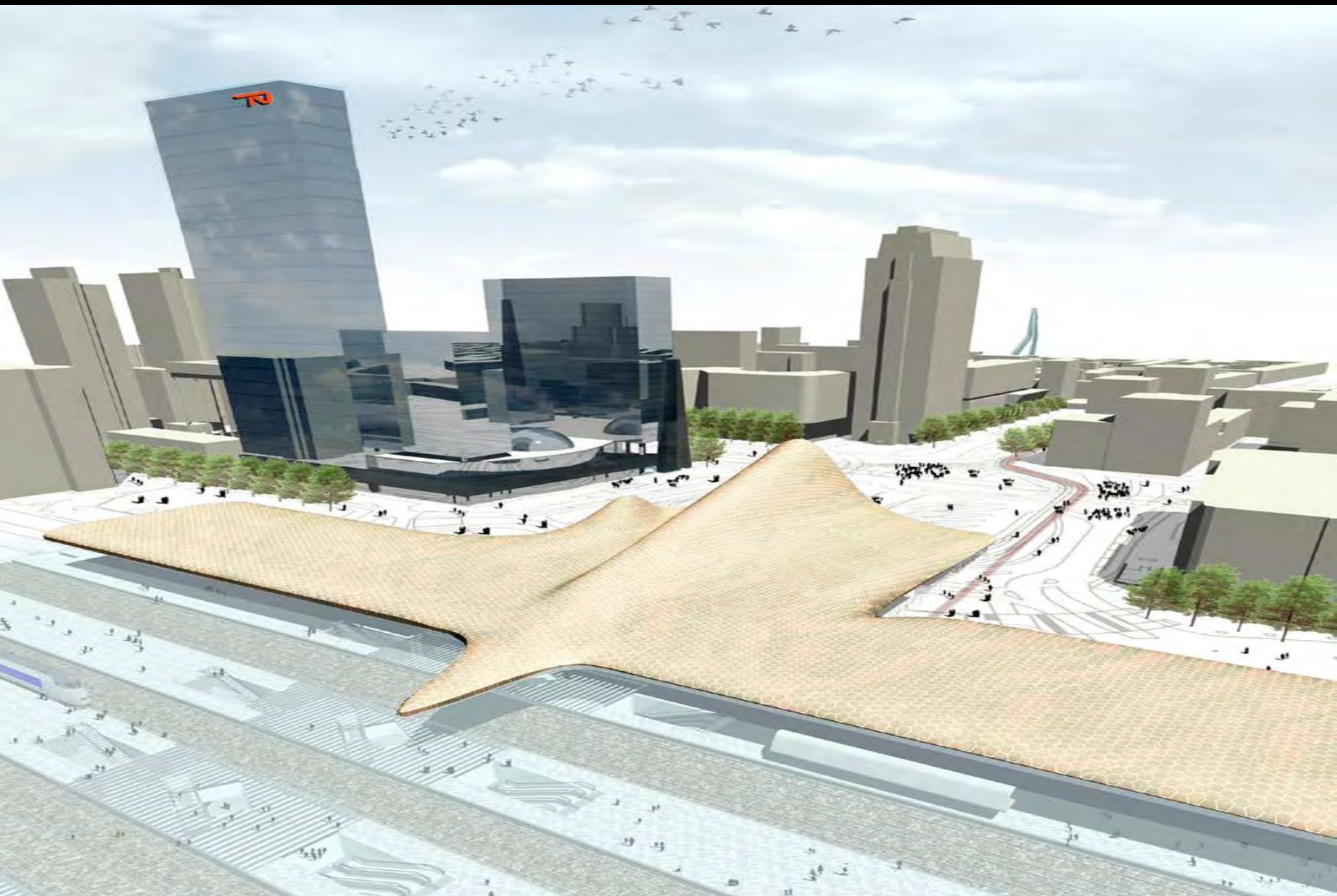




WINNEND PRIJSVRAAGONTWERP 2003

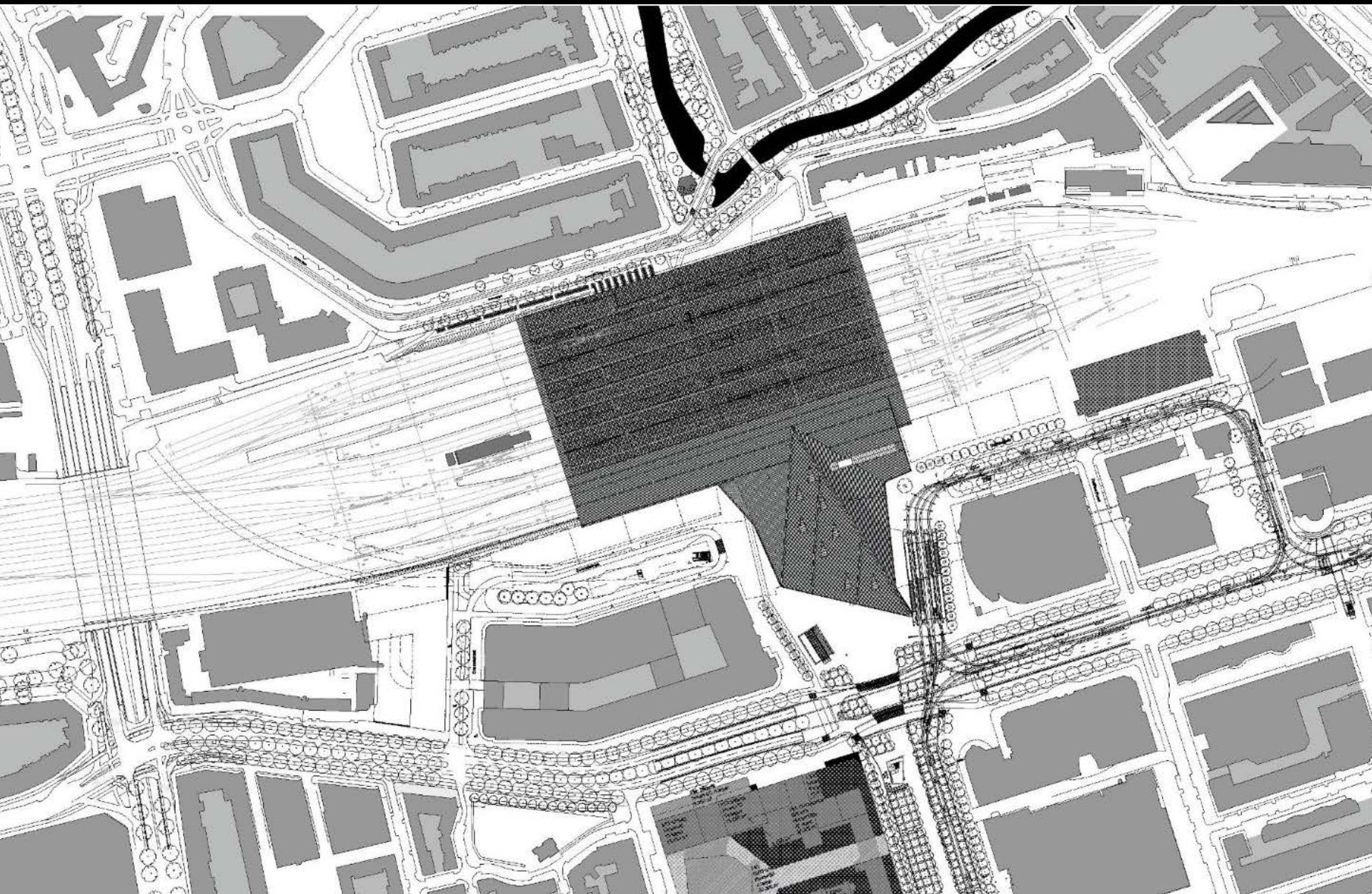


VOORLOPIG ONTWERP 2004





DEFINITIEF ONTWERP 2006





DEFINITIEF ONTWERP 2006





# DEFINITIEF ONTWERP 2006





DEFINITIEF ONTWERP 2006





# DEFINITIEF ONTWERP 2006



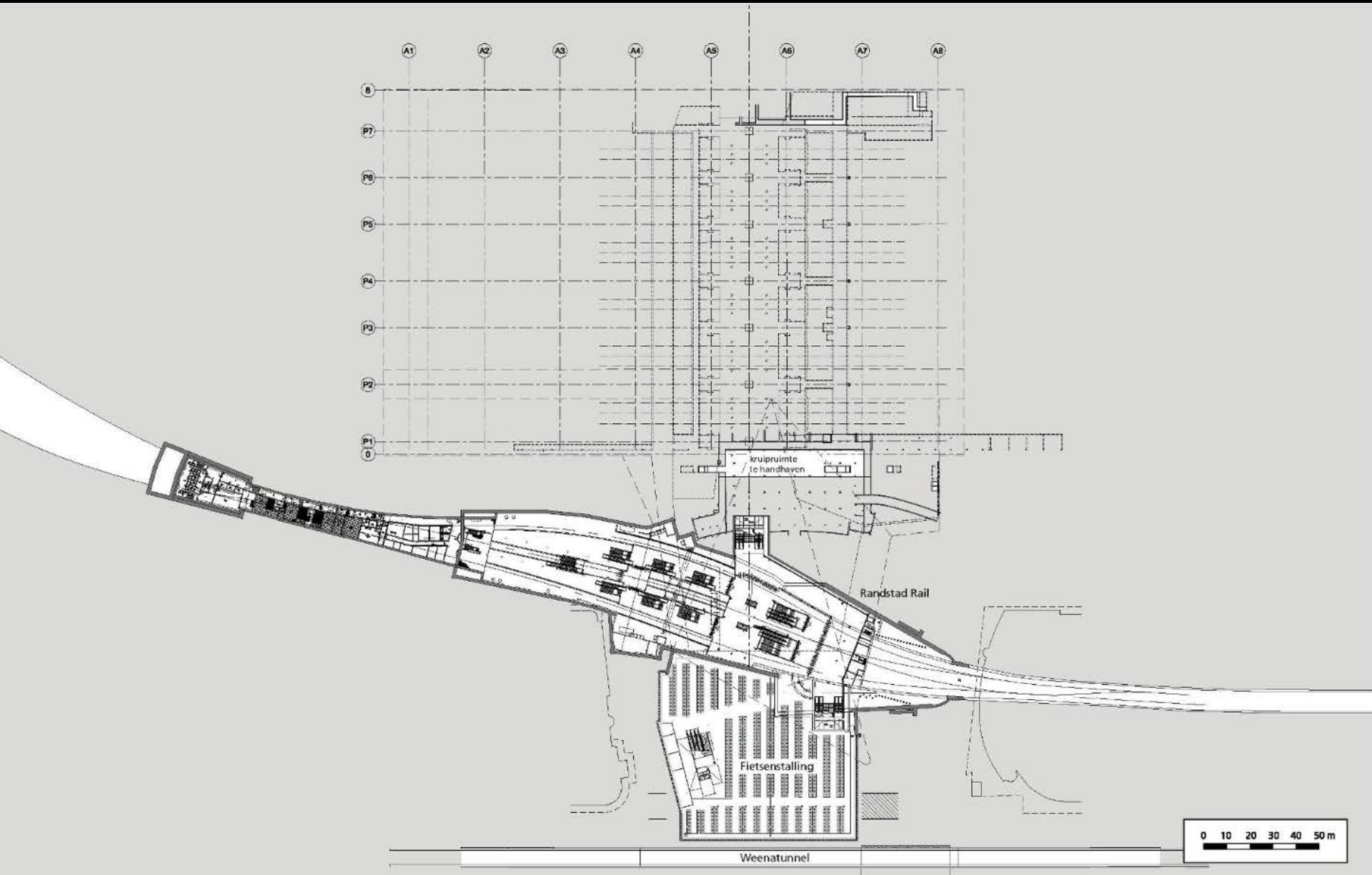


# DOORSNEDE MET STEUNPUNTEN RANDSTADRAIL

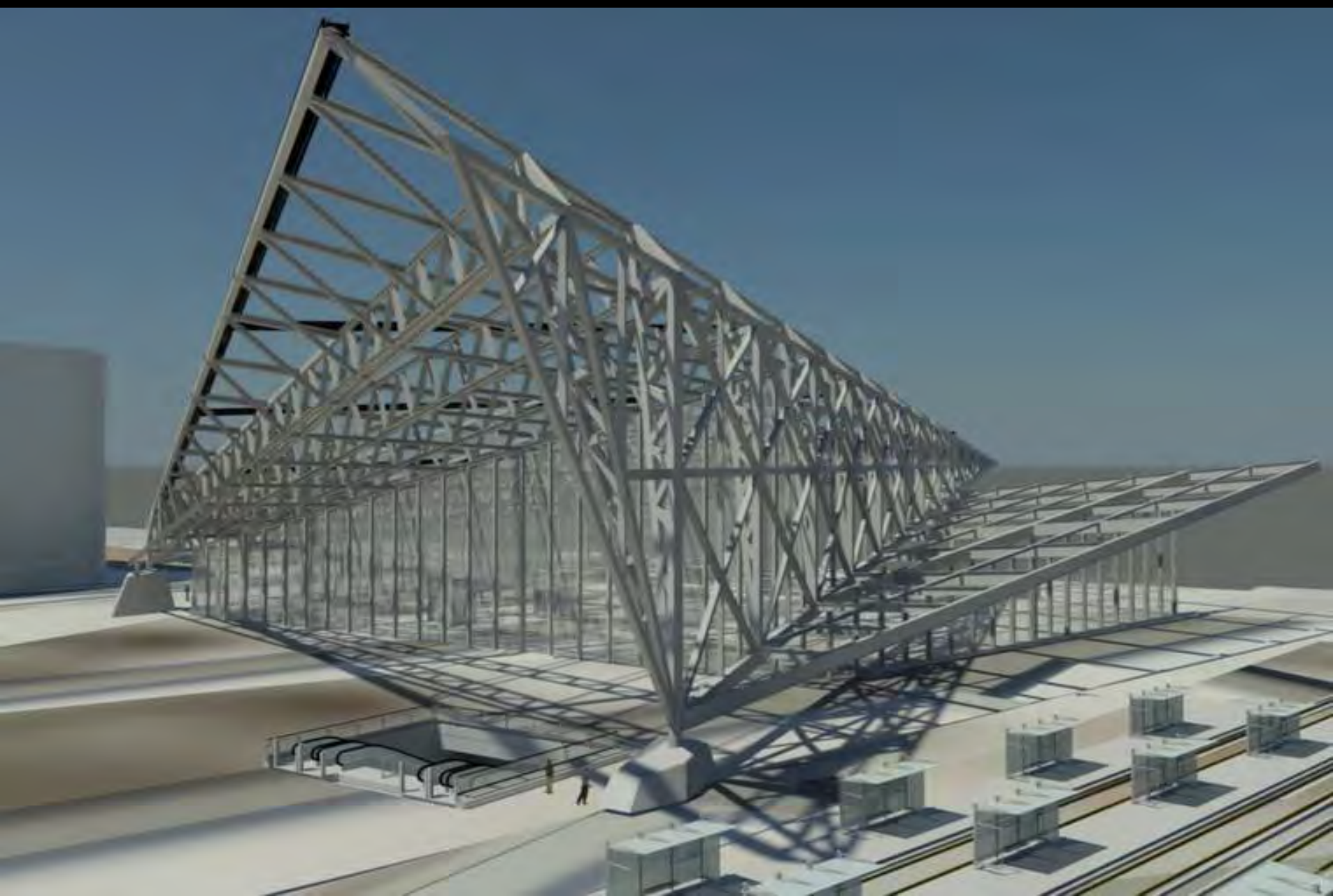




# ONDERGRONDSE PROJECTEN

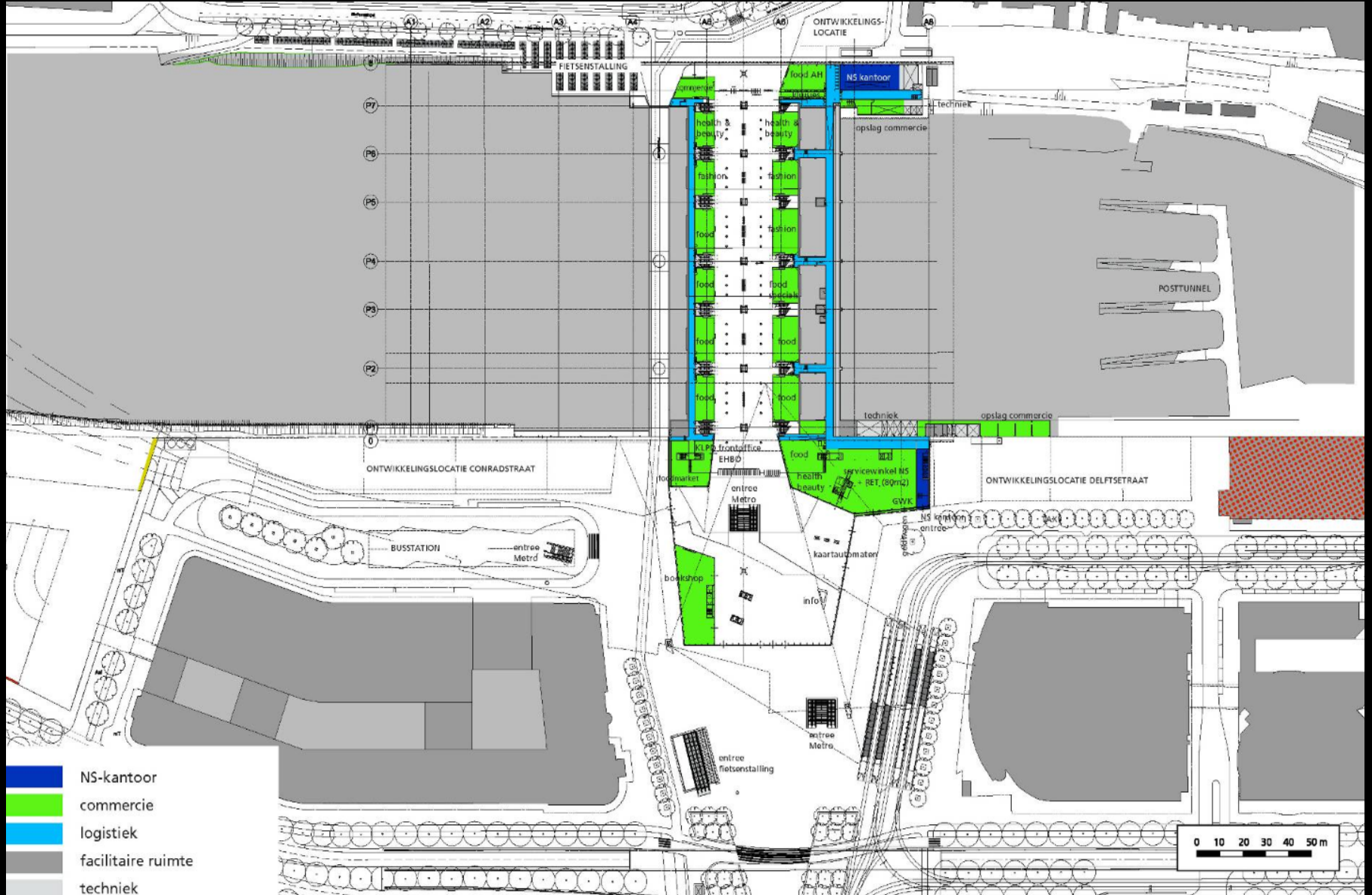


# STAALCONSTRUCTIE MET STEUNPUNTEN RANDSTADRAIL





# NIEUWE SITUATIE RETAIL





# ONDERDOORGANG MET RETAIL







**BOUW 2009-2014**





































ROTTERDAM  
CENTRAAL

WIL U WILLEN  
WILLEN WILLEN  
WILLEN WILLEN

HOOR HIER BONKT  
HET NIEUWE HART  
VAN ROTTERDAM







© 2012 TOPAAS

[www.flickr.com/photos/topaas](http://www.flickr.com/photos/topaas)





ENGELS

CENTRAAL

ROTTERDAM  
CENTRAAL

vandruuk + deponit bv

WATERLOO





CENTRAAL STATION











## OPENING MAART 2014





# KONING WILLEM ALEXANDER EN BURGEMEESTER







PARKING





Rotterdam Centraal

15







um Sprinter ↗  
bek v H Haven  
Intercity ↗  
Eindhoven  
+20 minuten

3<sup>b</sup> ↗  
4<sup>b</sup> ↘

4

Kaufland

many stores

























## HET ROESTVAST STAALDAK





**ROESTVAST STAAL (B)**  
**ROESTVRIJ STAAL (NL)**  
**INOX (NL-B)**



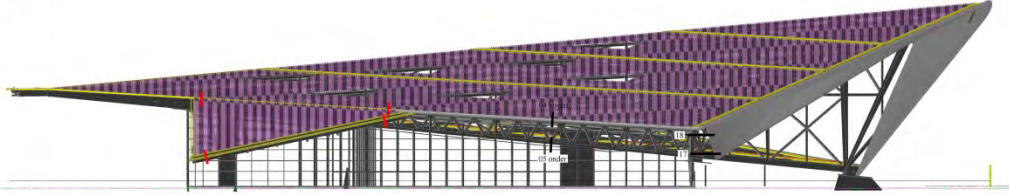
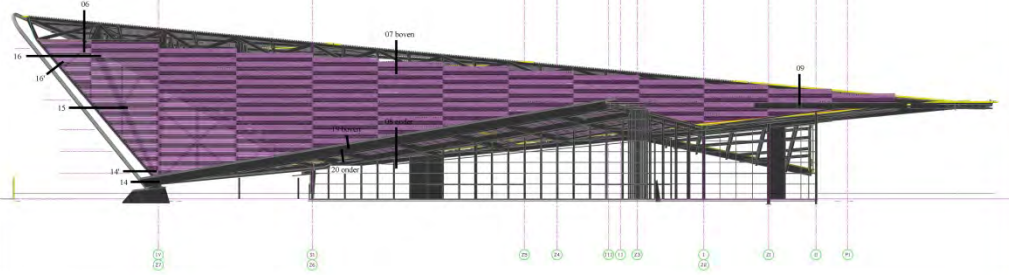
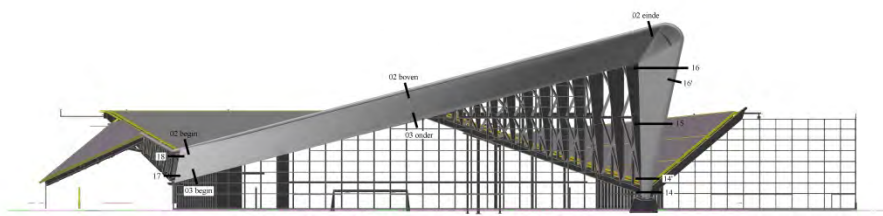
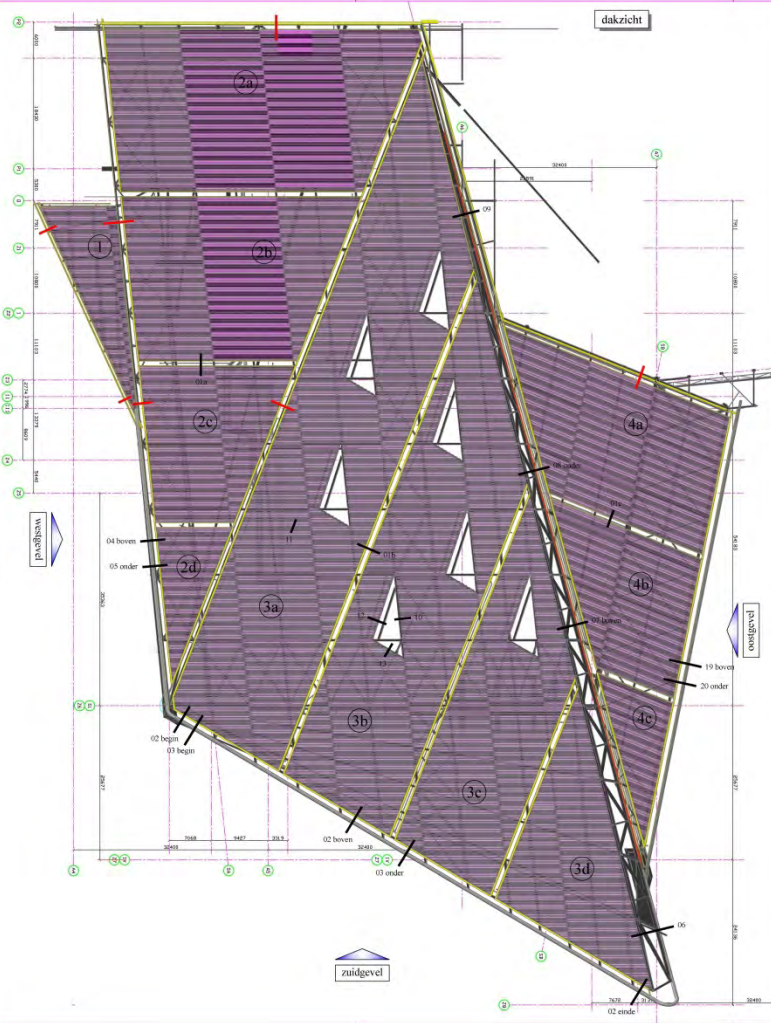




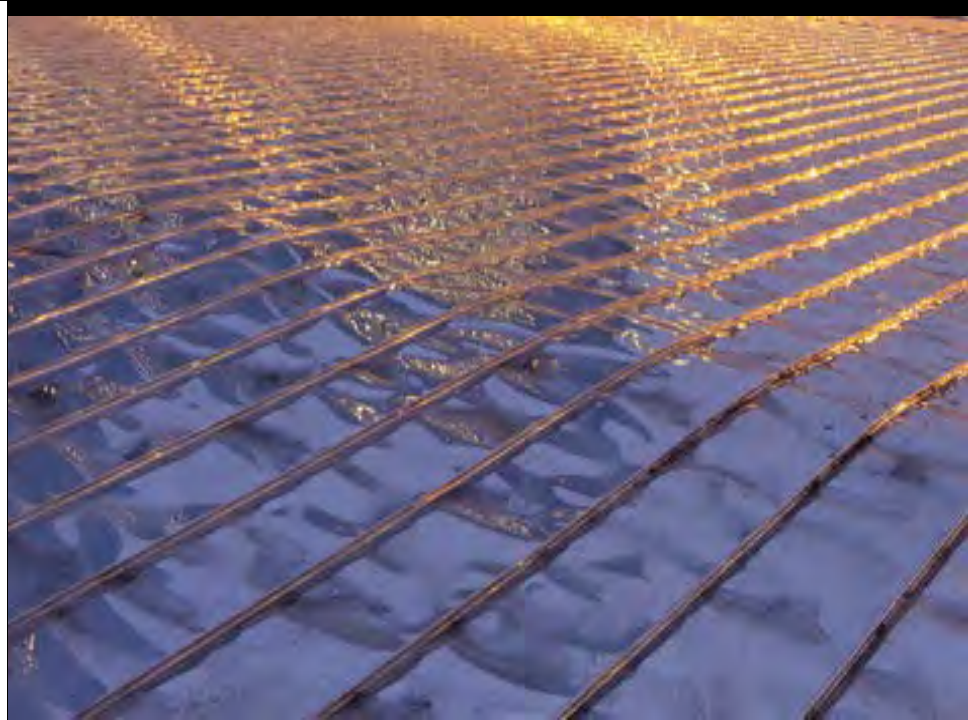
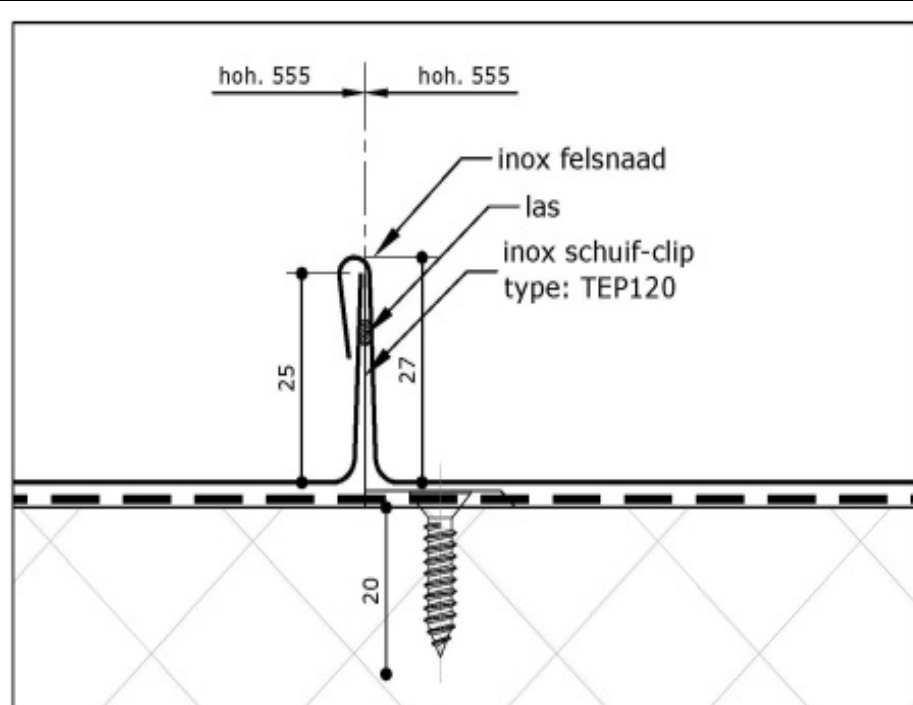






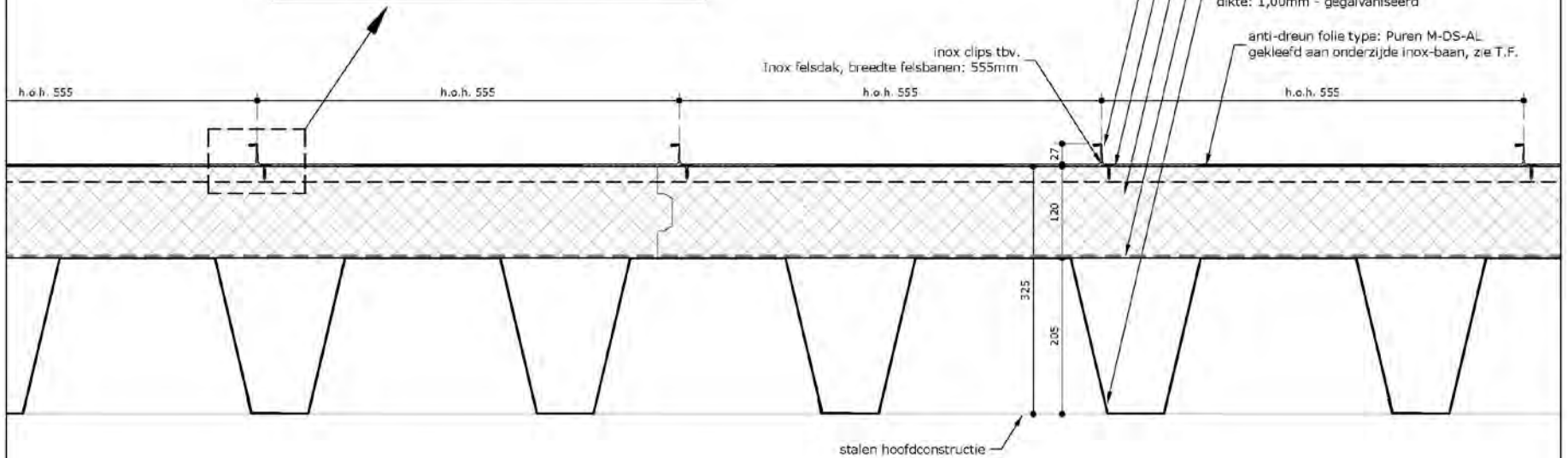
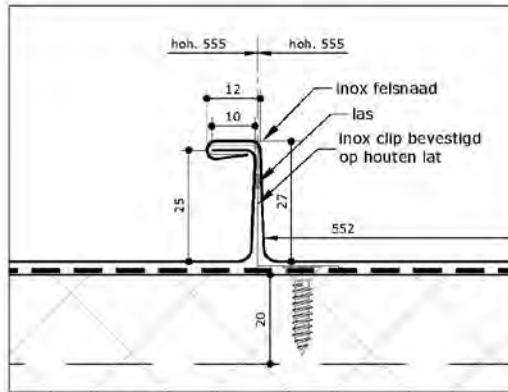








detail 11



Project	Rotterdam Zuidhal OV-Terminal	Dossier nr.	01100
Betreft	detail 11 - dwarsnede	Plan nr.	Index
Concerne	Inox felsdak (principe)	313	-

**ME CONSTRUCT** n.v.

Industrieterrein • Peerdsbaan 1113 • B-3460 Bree  
 T. 089 460 440 • F. 089 471 324 • meconstruct@meconstruct.be  
 Bx. Tongeren 56441 • B.K.N. 426.823.853

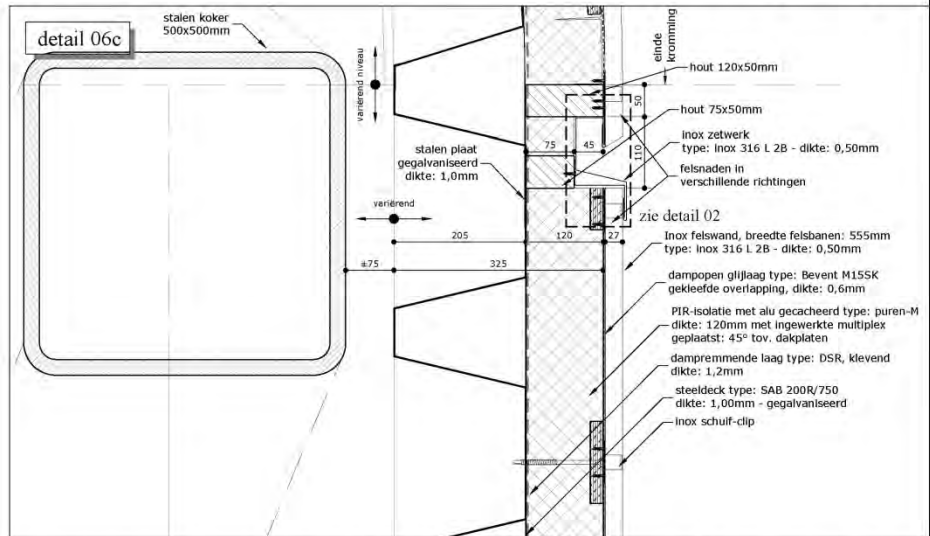
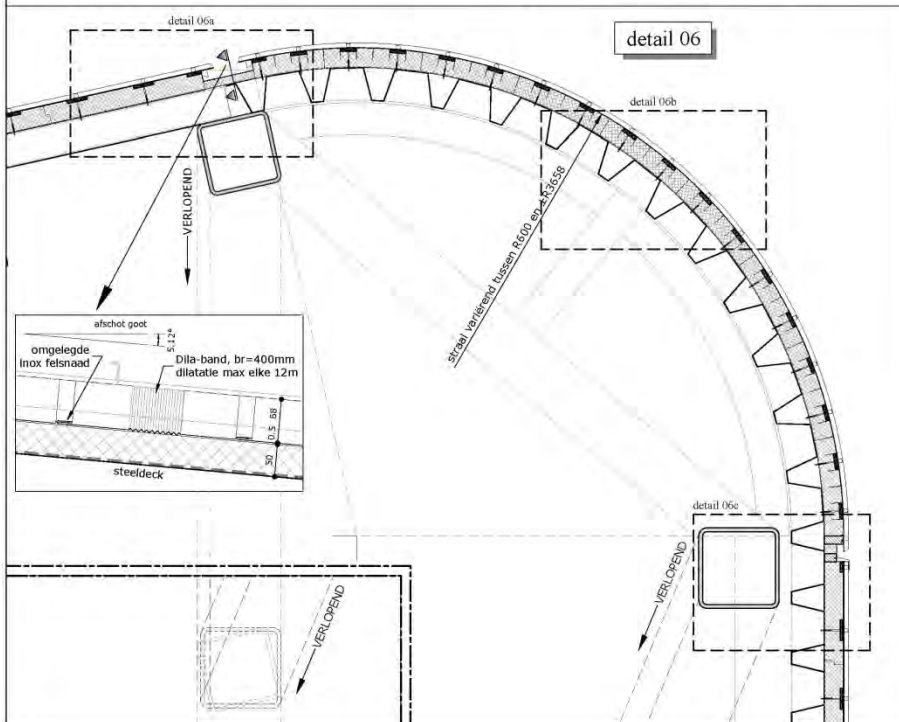
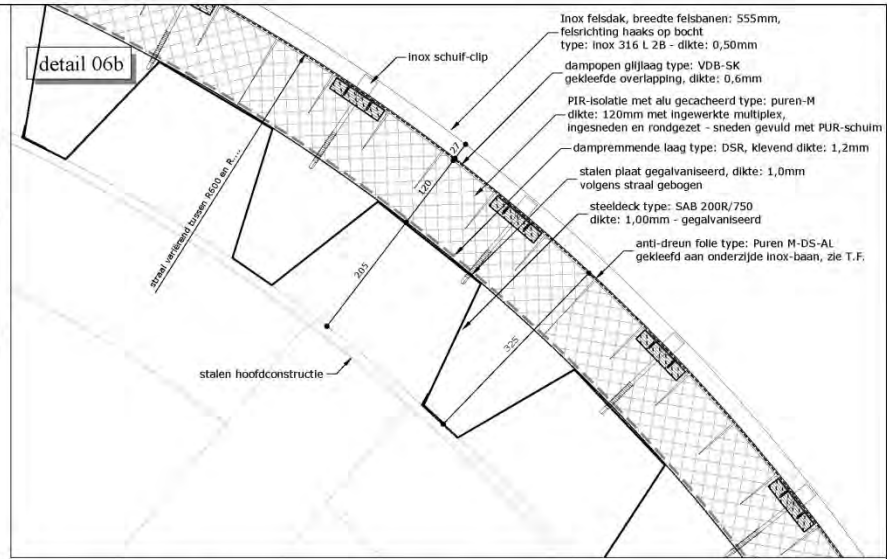
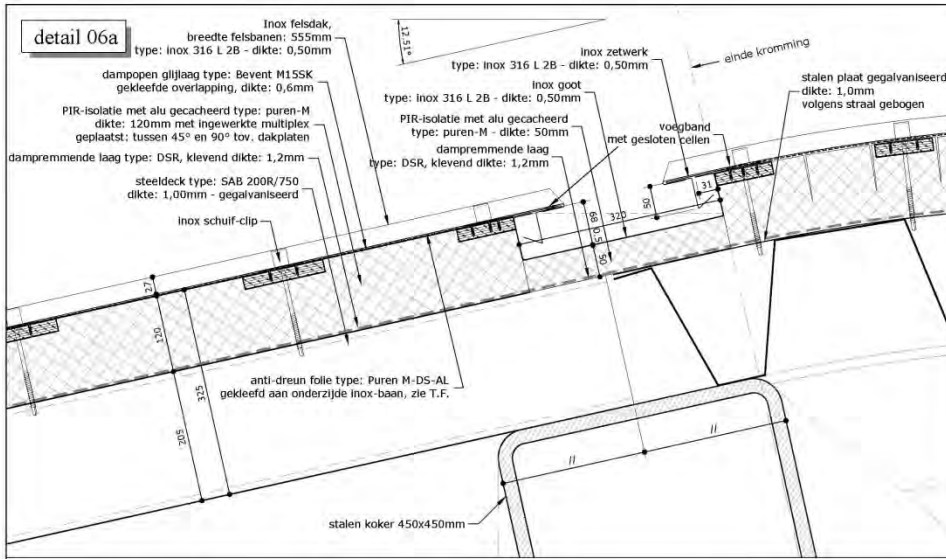
Datum/Date	Tek./Dess.	Ind. Datum/date
15-12-'10	P.T.	
Schaal/Echelle	Nazicht/Ver.	
1/5 - 1/1	G.M.	

**IEMANTS**  
 STAALCONSTRUCTIES BELGIE

INDUSTRIETERREIN HOGE MAUW 200  
 2370 ARENDONK BELGIUM  
 TELEFOON (0)14 - 67 22 81  
 TELEFAX (0)14 - 67 20 92

ORDER NR	16150
DRAWING NR	5003-13





Project	Rotterdam Zuidhal OV-Terminal	Dossier nr.	01100
Betref	detail 06 - Oostgevel	Plan nr.	Index
Concerne	conische dakrand grote straal	308	A

<b>ME</b> ME CONSTRUCT B.V.	<b>ME CONSTRUCT</b> B.V.
	Industrieterrein • Pindhoflaan 1113 • B-3960 Bree T 089 460 445 • F 089 471 314 • meconstruct@meconstruct.be b.v. Tongeren 3841 • b.f.a. 424.873.853

Datum/Date	Tek./Dess.	Ind. Datum/date
15-12-'10	P.T.	
Schaal/Echelle	Nazielt/Ver.	
1/20 - 1/5	G.M.	A 15-02-2011

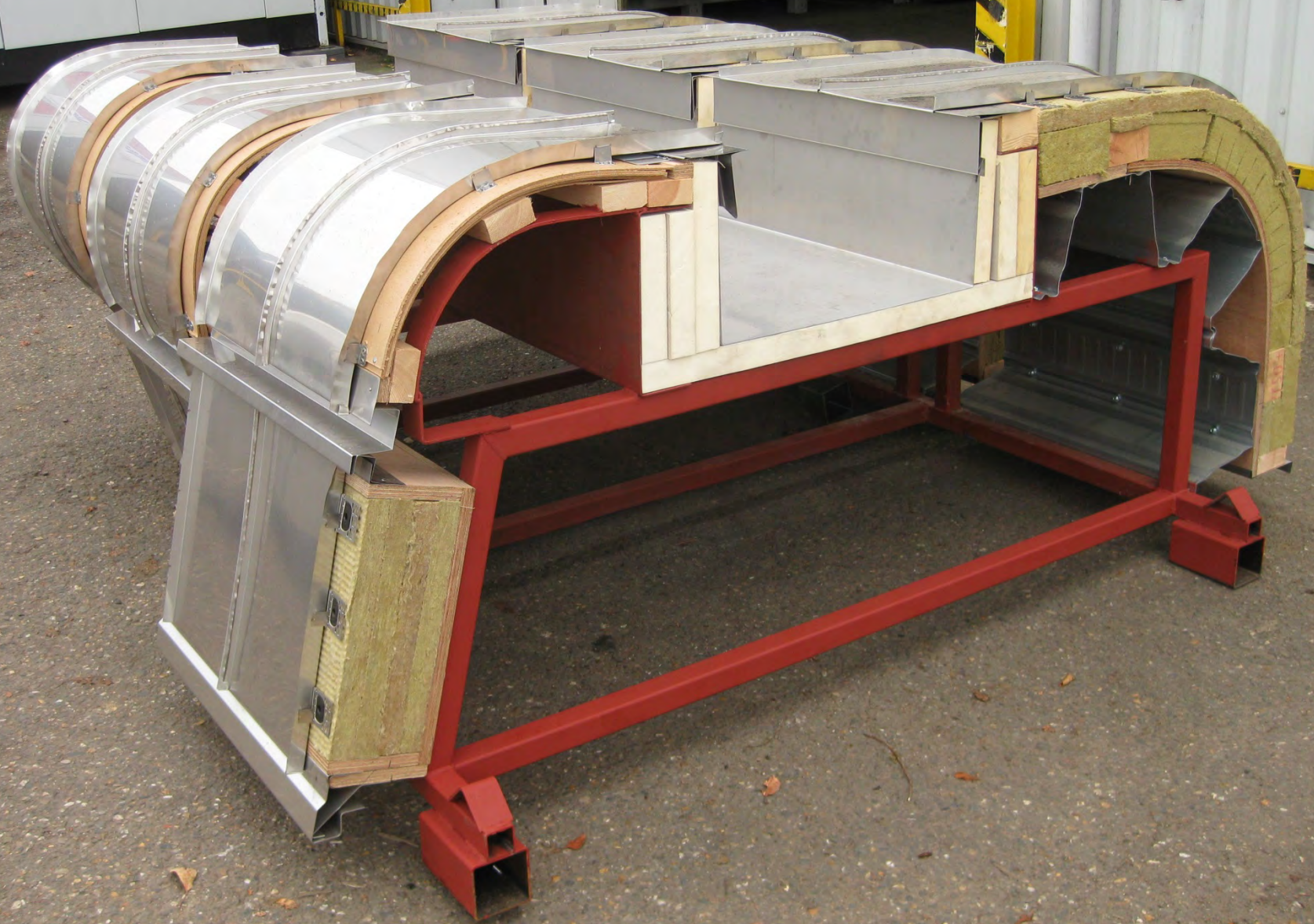
**IEMANTS**  
STAALCONSTRUCTIES BELGIE

INDUSTRIETERREIN HOGE MAUW 200  
2370 ARENDOOR BELGIUM  
TELEFOON (0)14 - 67 22 81  
TELEFAX (0)14 - 67 20 92

ORDER NR  
**16150**

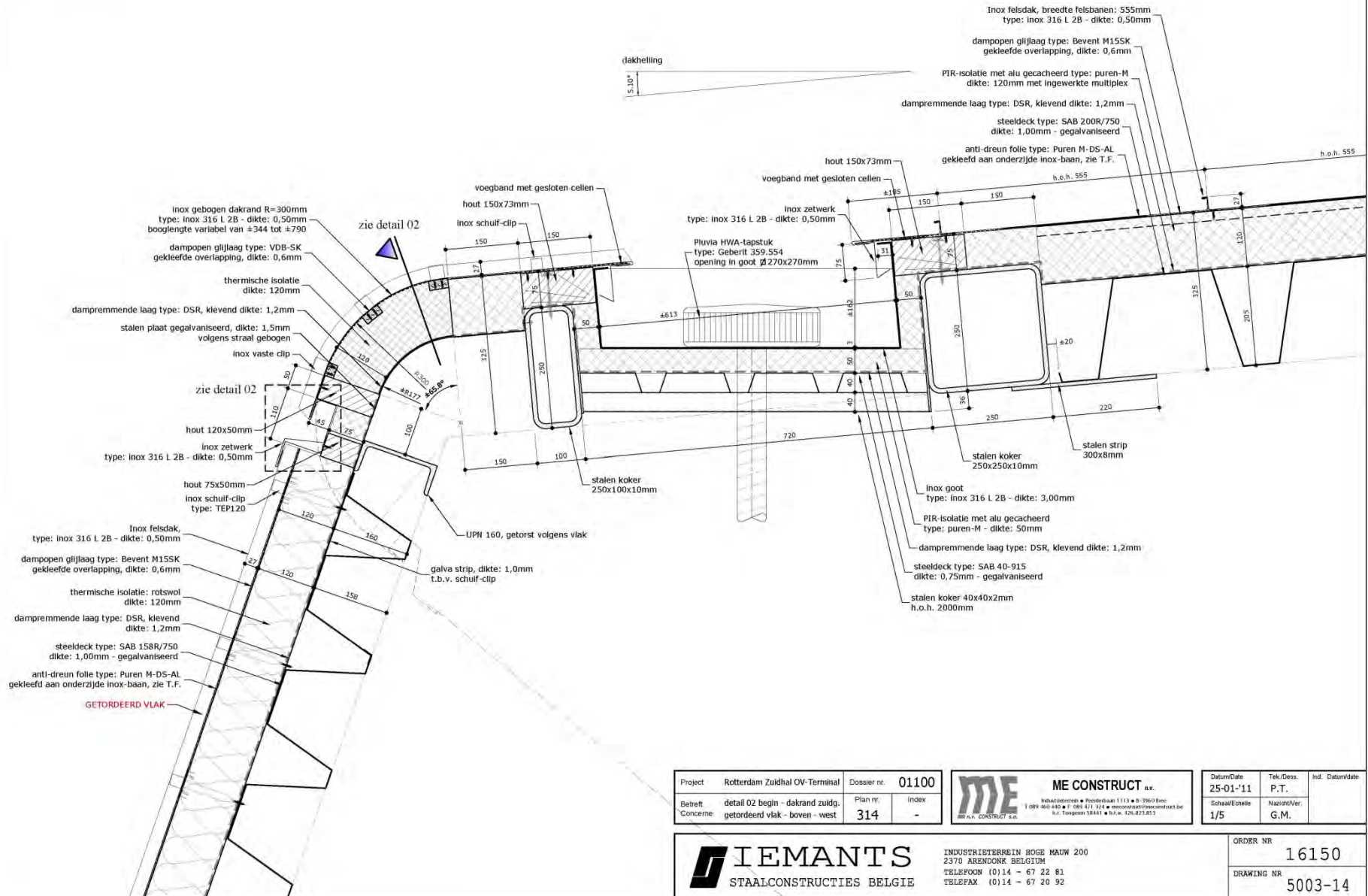
DRAWING NR  
**5003-08-A**







detail 02 begin



Project	Rotterdam Zuidhal OV-Terminal	Dossier nr.	01100
Betreff	detail 02 begin - dakrand zuidg.	Plan nr.	Index
Concerne	getordeerd vlak - boven - west	314	-

**ME CONSTRUCT** a.s.  
 Industrieterrein • Polderbaan 1113 • B-3600 Bree  
 T 089 460 440 • F 089 471 324 • meconstruct@meconstruct.be  
 a.s. Tongeren 3441 • b.f.n. 329.873.815

Datum/Date	Tek./Dess.	Ind. Datum/date
25-01-11	P.T.	
Schaal/Echelle	Naziem/Ver.	
1/5	G.M.	

**IEMANTS**  
 STAALCONSTRUCTIES BELGIE

INDUSTRIETERREIN HOGE MAUW 200  
 2370 ARENDOOR BELGIUM  
 TELEFOON (0)14 - 67 22 81  
 TELEFAX (0)14 - 67 20 92

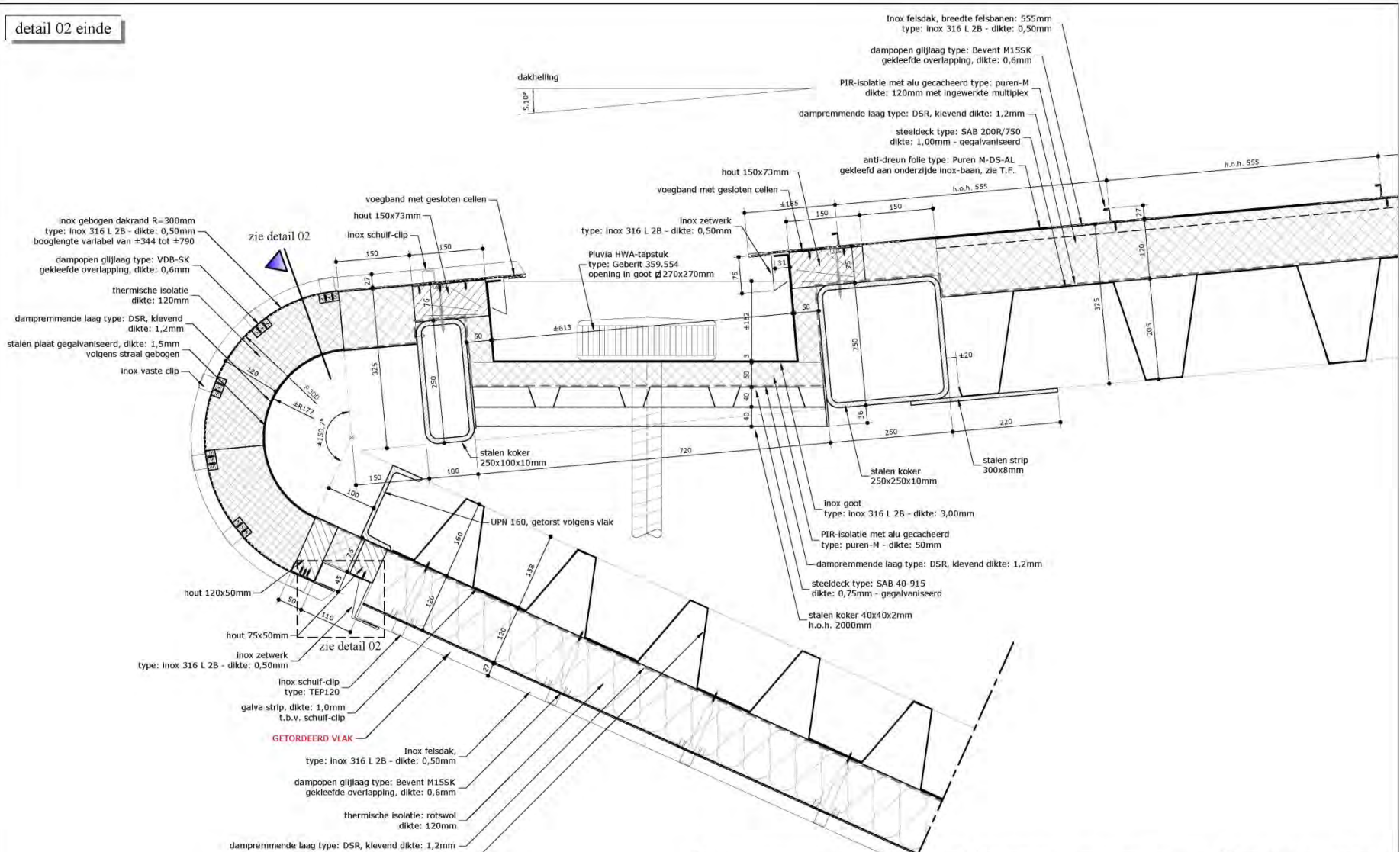
ORDER NR	16150
DRAWING NR	5003-14







detail 02 einde



Project	Rotterdam Zuidhal OV-Terminal	Dossier nr.	01100
Betreeft	detail 02 einde - dakrand zuidg.	Plan nr.	Index
Concernce	getordeerd vlak - boven - oost	315	-

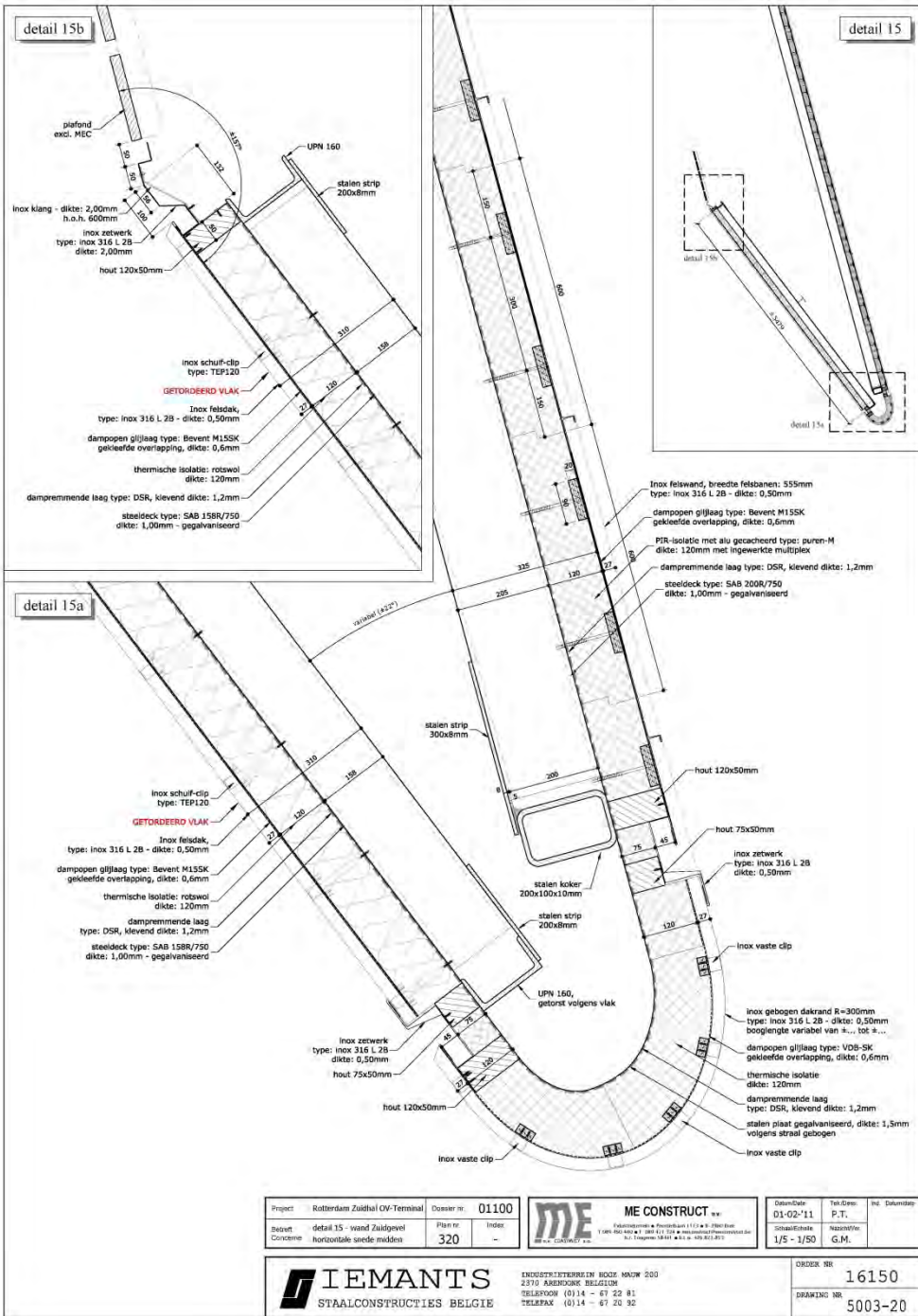
**ME CONSTRUCT** a.r.

Industriezone • Polderlaan 1113 • B-3960 Bree  
T 099 460 440 • F 099 471 314 • meconstruct@meconstruct.be  
a.r. Tongeren 3841 • b.f.n. 329.873.853

Datum/Date	Tek./Dess.	Ind. Datum/date
25-01-11	P.T.	
Schaal/Echelle	Naziënt/Ver.	
1/5	G.M.	

<p><b>IEMANTS</b> STAALCONSTRUCTIES BELGIE</p>	<p>INDUSTRIETERREIN HOGE MAUW 200 2370 ARENDOOR BELGIUM TELEFOON (0)14 - 67 22 81 TELEFAX (0)14 - 67 20 92</p>	ORDER NR	16150
		DRAWING NR	5003-15





detail 15b

detail 15

detail 15a

plafond  
excl. MEC

Inox klang - dikte: 2,00mm  
h.o.h. 600mm

Inox netwerk  
type: inox 316 L 2B  
dikte: 2,00mm

hout 120x50mm

UPN 160

stalen strip  
200x8mm

Inox schuif-clip  
type: TEPI20

**GETORDEERD VLAK**

Inox fetsdak,  
type: inox 316 L 2B - dikte: 0,50mm

dampopen glijlaag type: Bevent M15SK  
gekeefde overlapping, dikte: 0,6mm

thermische isolatie: rotswol  
dikte: 120mm

dampremmende laag type: DSR, klevend dikte: 1,2mm

steeledek type: SAB 158R/750  
dikte: 1,00mm - gegalvaniseerd

Inox schuif-clip  
type: TEPI20

**GETORDEERD VLAK**

Inox fetsdak,  
type: inox 316 L 2B - dikte: 0,50mm

dampopen glijlaag type: Bevent M15SK  
gekeefde overlapping, dikte: 0,6mm

thermische isolatie: rotswol  
dikte: 120mm

dampremmende laag  
type: DSR, klevend dikte: 1,2mm

steeledek type: SAB 158R/750  
dikte: 1,00mm - gegalvaniseerd

Inox netwerk  
type: inox 316 L 2B  
dikte: 0,50mm

hout 75x50mm

hout 120x50mm

Inox vaste clip

Inox felswand, breedte felsbanen: 555mm  
type: inox 316 L 2B - dikte: 0,50mm

dampopen glijlaag type: Bevent M15SK  
gekeefde overlapping, dikte: 0,6mm

PIR-isolatie met alu geacoörd type: puren-M  
dikte: 120mm met ingewerkte multiplex

dampremmende laag type: DSR, klevend dikte: 1,2mm

steeledek type: SAB 200R/750  
dikte: 1,00mm - gegalvaniseerd

hout 120x50mm

hout 75x50mm

Inox netwerk  
type: inox 316 L 2B  
dikte: 0,50mm

Inox vaste clip

Inox gebogen dakrand R=300mm  
type: inox 316 L 2B - dikte: 0,50mm  
boog lengte variabel van 4... tot 8...

dampopen glijlaag type: VDB-SK  
gekeefde overlapping, dikte: 0,6mm

thermische isolatie  
dikte: 120mm

dampremmende laag  
type: DSR, klevend dikte: 1,2mm

stalen plaat gegalvaniseerd, dikte: 1,5mm  
volgens straal gebogen

Inox vaste clip

Project	Rotterdam Zuidhal OV-Terminal	Order nr	01100
Bevult	detail 15 - wand Zaidgevel	Plan nr	320
Concense	horizontale snede midden	Index	-

**ME CONSTRUCT**

INDUSTRIËTERREIN HOOG MAAT 200  
2370 ARBOODSE BELGIËM  
TELEFOON (0)14 - 67 22 81  
TELEFAX (0)14 - 67 20 32

Datum/Date	01-02-'11	Tek/Exec	P.T.
Schrijf/Echtheid	1/5 - 1/50	Napiss/Ver	G.M.





























Groot Handelsgebouw

Circulo Z-135/70

A

De afbouw  
wordt voortgezet













































CENTRAAL STATION



Westerlandse  
Egberts | Café







# AWARDS ROTTERDAM CENTRAAL



**BEST BUILDING OF 2015 BY ARCHITECTS ASSOCIATION OF THE NETHERLANDS (BNA),  
THE NEDERLANDSE BOUWPRIJS (DUTCH CONSTRUCTION AWARD) 2015 IN THE BUILDINGS  
CATEGORY,  
ARCHITECT OF THE YEAR 2014 FOR TEAM CS, ROTTERDAM  
ARCHITECTUURPRIJS (ROTTERDAM ARCHITECTURE PRIZE) 2014,  
THE DUTCH DESIGN AWARD (2014) IN THE HABITAT CATERGORY,  
THE INTERNATIONAL BRUNEL AWARD (2014) FOR OUTSTANDING RAILWAY ARCHITECTURE  
DESIGN IN THE CATEGORY I STATION BUILDINGS  
THE NATIONALE STAAL PRIJS IN NON-RESIDENTIAL CONSTRUCTION CATEGORY (2014)  
THE WOOD ARCHITECTURE PRIZE (2014)  
THE DAYLIGHT AWARD IN NON-RESIDENTIAL BUILDINGS CATEGORY (2014)  
STIB (STEDEN IN BEWEGING = CITIES IN MOTION) AWARD (2014)  
DUTCH GOLDEN PHOENIX AWARD IN AREA TRANSFORMATION CATEGORY (2014)**